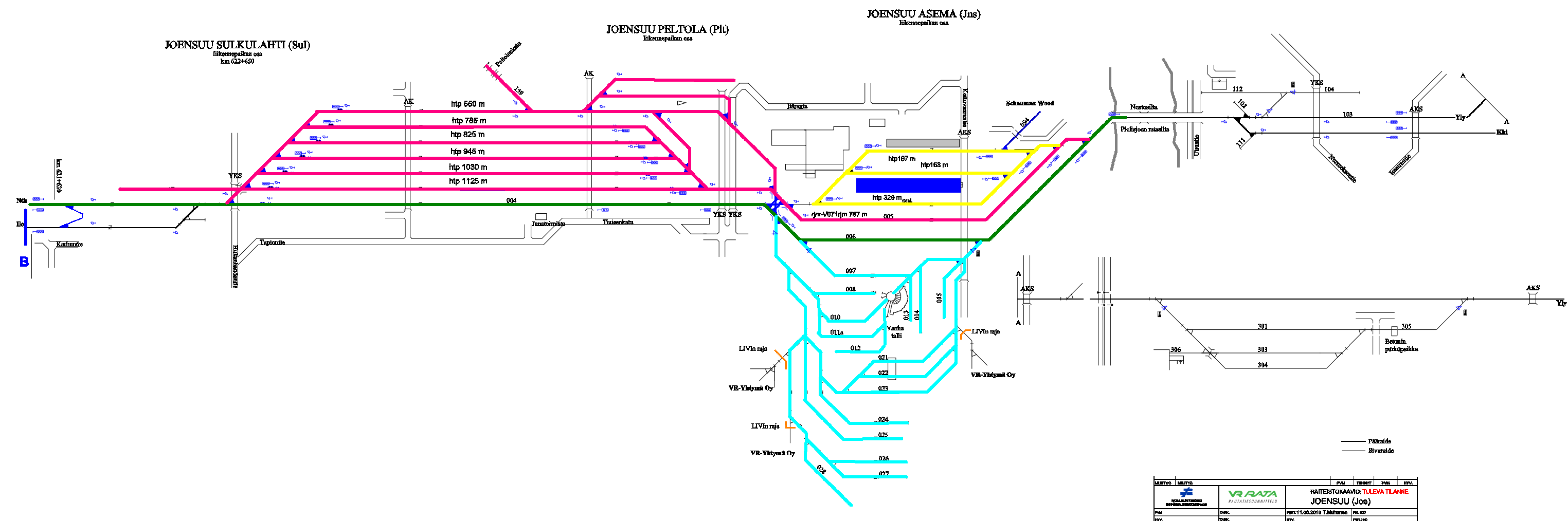


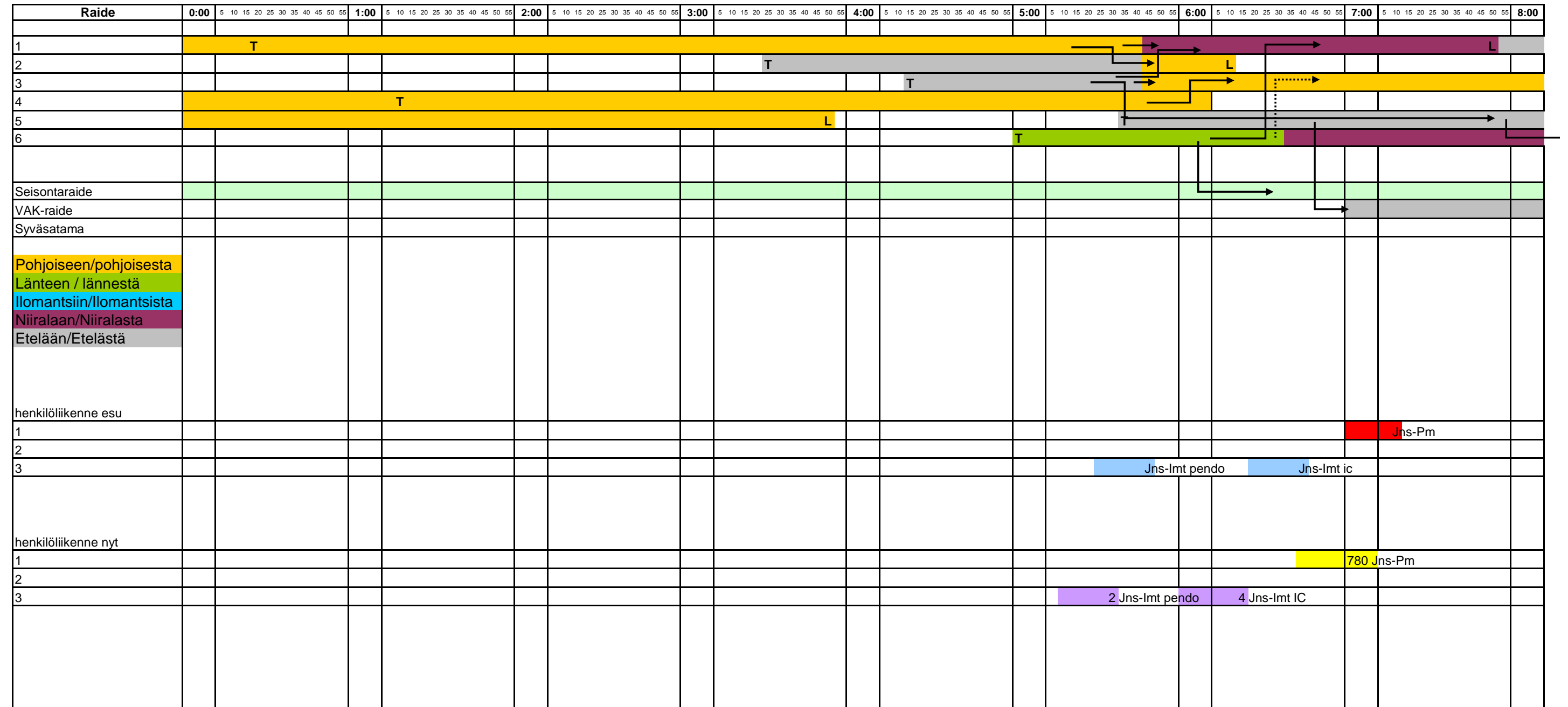


## JOENSUUN LIIKENNEPAIKAN TOIMINNALLINEN KAAVIO VAIHTOEHTO 2

- Pääraide
- Tavaraliikenteen raiteet
- Henkilöliikenteen raiteet
- Vanhojen raiteet
- Uudet raiteet/vaihteet



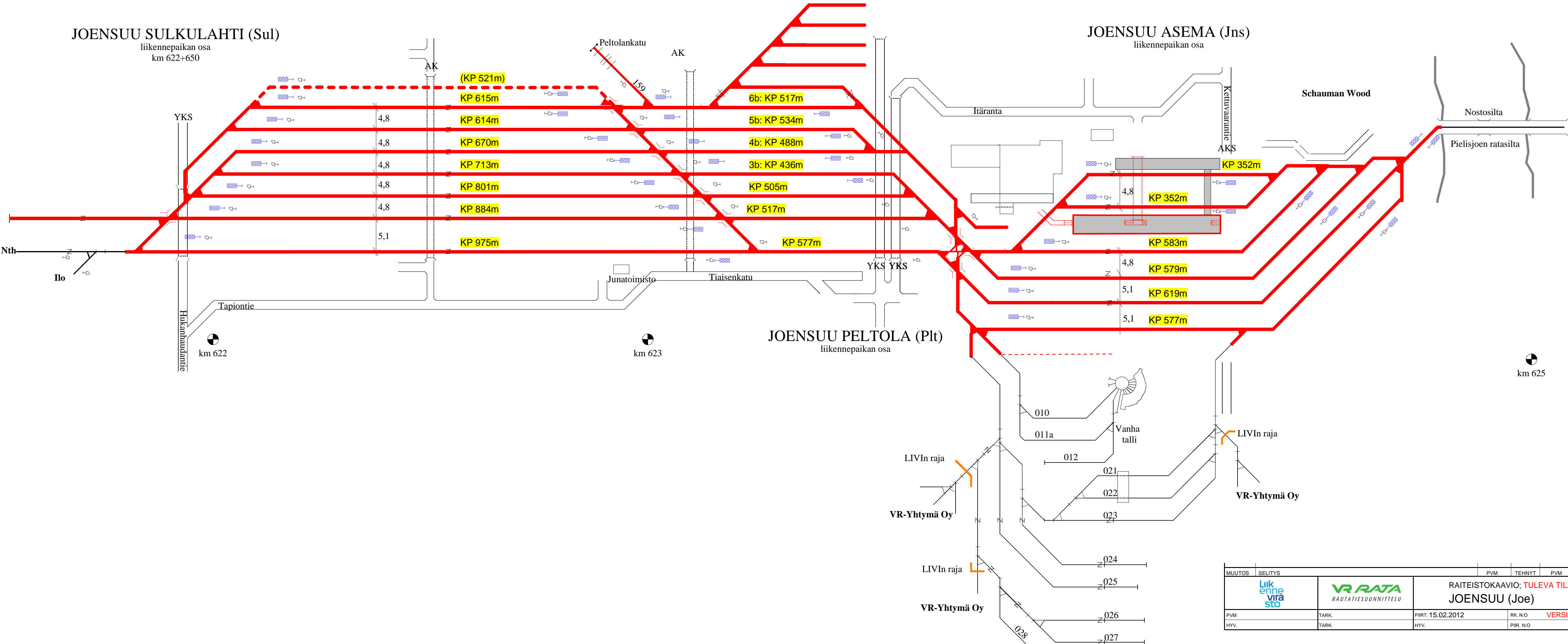
## Yleissuunnittelun lähtökohdat



Raide	8:00	5	10	15	20	25	30	35	40	45	50	55	9:00	5	10	15	20	25	30	35	40	45	50	55	10:00	5	10	15	20	25	30	35	40	45	50	55	11:00	5	10	15	20	25	30	35	40	45	50	55	12:00	5	10	15	20	25	30	35	40	45	50	55	13:00	5	10	15	20	25	30	35	40	45	50	55	14:00	5	10	15	20	25	30	35	40	45	50	55	15:00	5	10	15	20	25	30	35	40	45	50	55	16:00
1																																																																																																	
2	T asemanpään kautta työntäen samalle raiteelle jatko L																																																																																																
3	L																																																																																																
4	T																																																																																																
5	L																																																																																																
6	L																																																																																																
	Ont paluu väliraiteiden kautta ympäri																																																																																																
Seisontaraide	VAUNUJEN PYSÄKÖINTIIN VARATTU RAIDE																																																																																																
VAK-raide																																																																																																	
Syväsatama																																																																																																	
Pohjoiseen/pohjoisesta Länteen / lännestä Ilomantsiin/Ilomantsista Niiralaan/Niiralasta Etelään/Etelästä																																																																																																	
henkilöliikenne esu																																																																																																	
1	Pm-Jns-Pm																																																																																																
2	Nrm-Jns Jns-Nrm																																																																																																
3	Imt-Jns Jns-Imt ic Imt-Jns pendo Imt-Jns ic Jns-Imt ic Jns-Imt Pendo Imt-Jns ic Jns-Imt ic																																																																																																
henkilöliikenne nyt																																																																																																	
1	782 Jns-Pm 781 Pm-Jns 784 Jns-Pm																																																																																																
2	760 Nrm-Jns, raiteelle 2 (tulee pohjoisesta) 761 Jns-Nrm																																																																																																
3	6 Jns-Imt ic 1 Imt-Jns pendo 8 Jns-Imt pendo 3 Imt-Jns ic 10 Jns-Imt ic																																																																																																

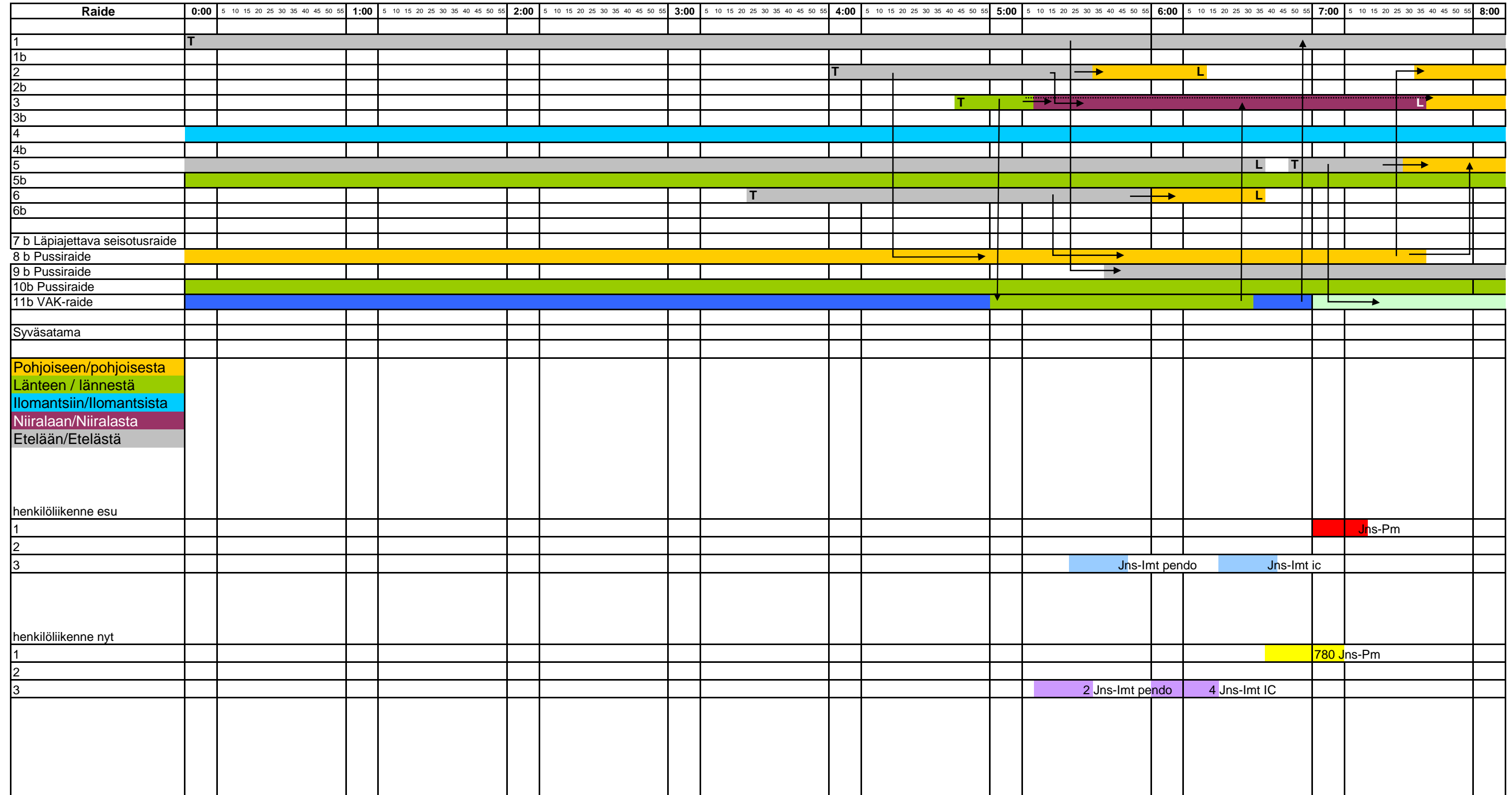
## Yleissuunnittelun lähtökohdat

Raide	16:00	5 10 15 20 25 30 35 40 45 50 55	17:00	5 10 15 20 25 30 35 40 45 50 55	18:00	5 10 15 20 25 30 35 40 45 50 55	19:00	5 10 15 20 25 30 35 40 45 50 55	20:00	5 10 15 20 25 30 35 40 45 50 55	21:00	5 10 15 20 25 30 35 40 45 50 55	22:00	5 10 15 20 25 30 35 40 45 50 55	23:00	5 10 15 20 25 30 35 40 45 50 55	0:00
1																	
2																	
3																	
4																	
5																	
6																	
Seisontaraide																	
VAK-raide																	
Syväsatama																	
Pohjoiseen/pohjoisesta																	
Länteen / lännestä																	
Ilomantsiin/Ilomantsista																	
Niiralaan/Niiralasta																	
Etelään/Etelästä																	
henkilöliikenne esu																	
1																	
2																	
3																	
henkilöliikenne nyt																	
1																	
2																	
3																	

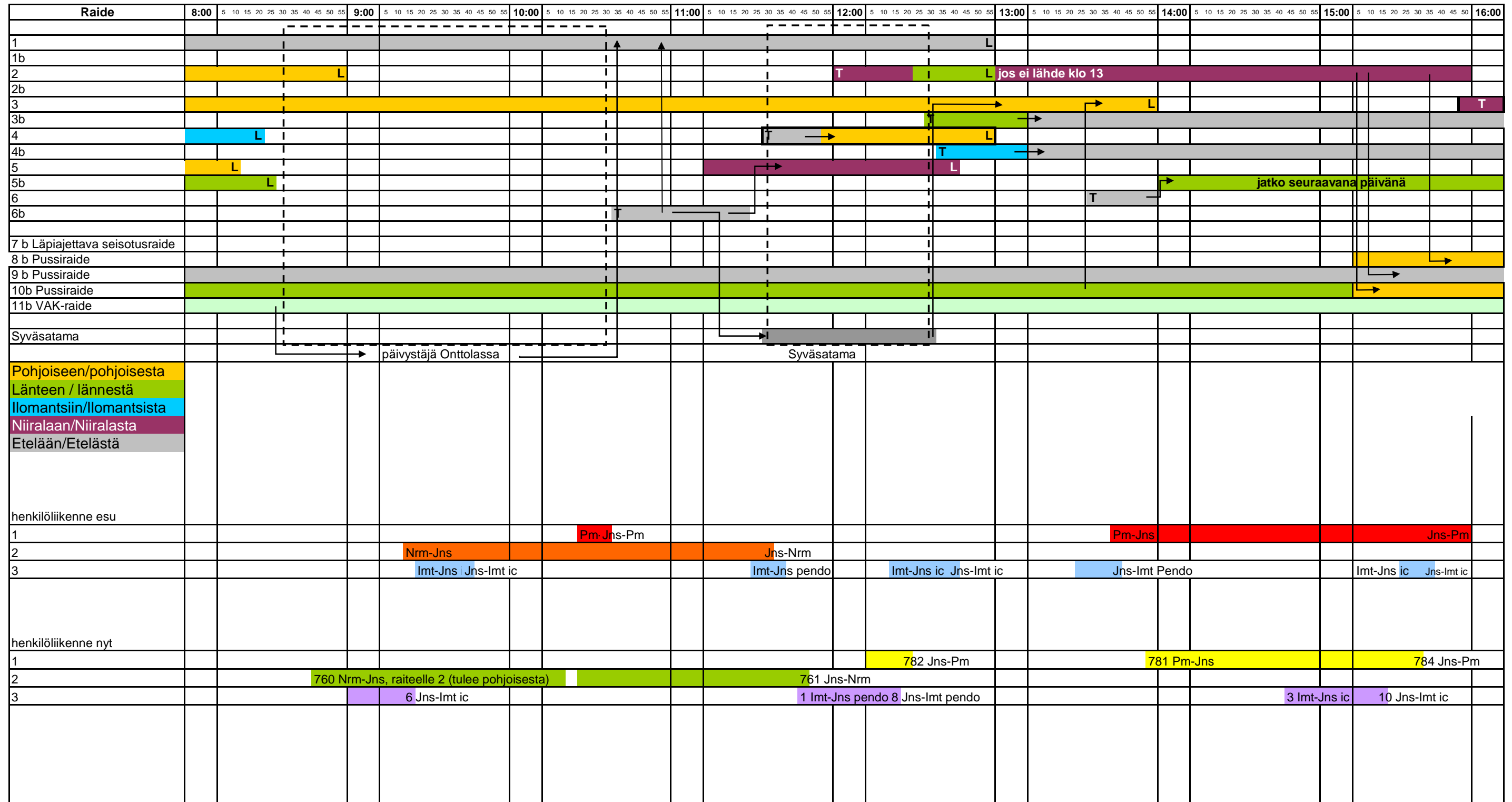


MUUTOS	SELITYS	PVM	TEHNYT	PVM	HYV.
				RAITEISTOKAAVIO; TULEVA TILANNE	
JOENSUU (Joe)		PIIRT. 15.02.2012		RK. N:O VERSIO 2.0	
PVM	TARK.	PIIRT. 15.02.2012		RK. N:O	
HYV.	TARK.	HYV.		PIIR. N:O	

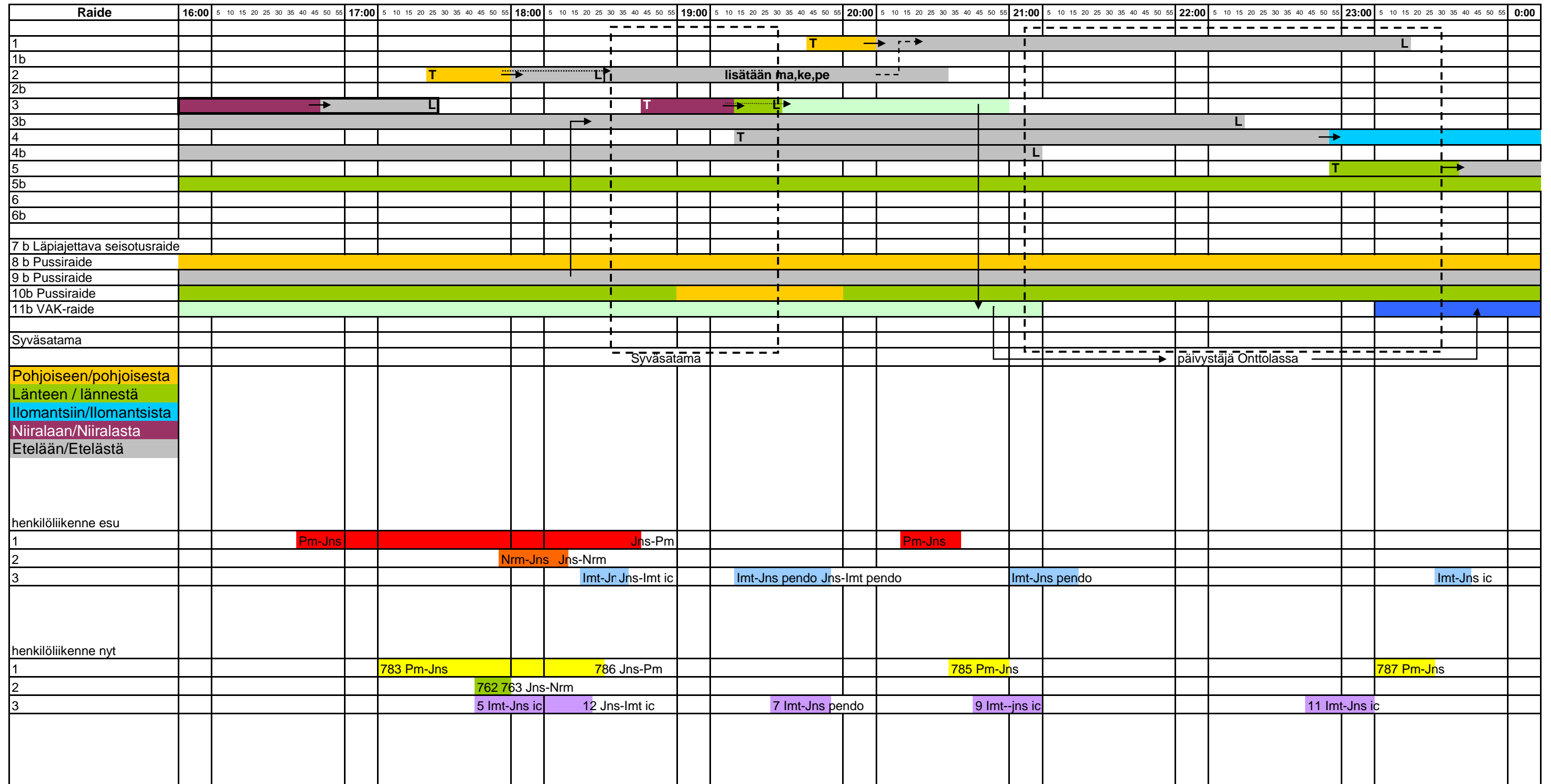




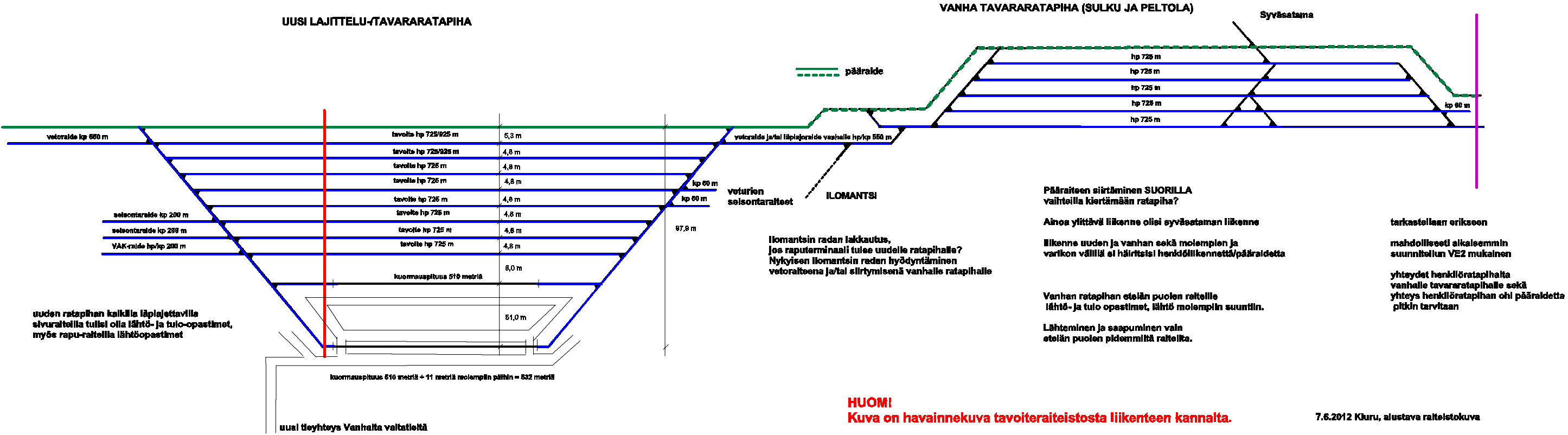
Vaihdekujalla



## Vaihdekujalla



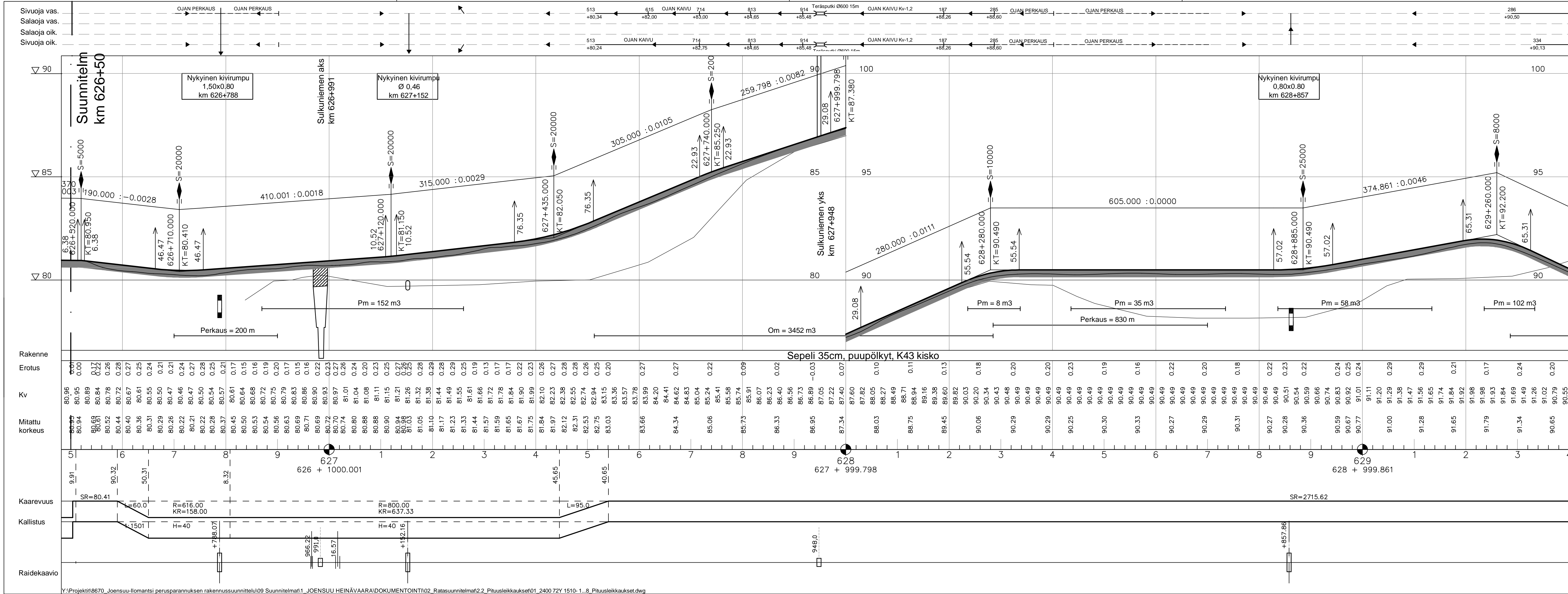




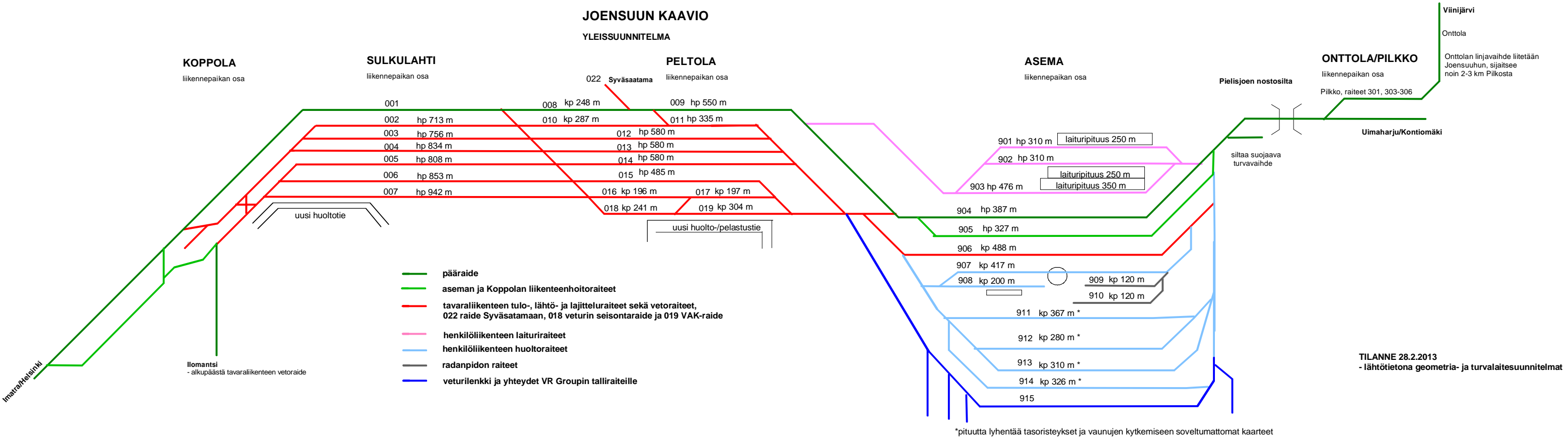
**HUOMI**  
**Kuva on havainnekuva tavoiteraitteistosta liikenteen kannalta.**

7.6.2012 Kuru, alustava raitteistokuva

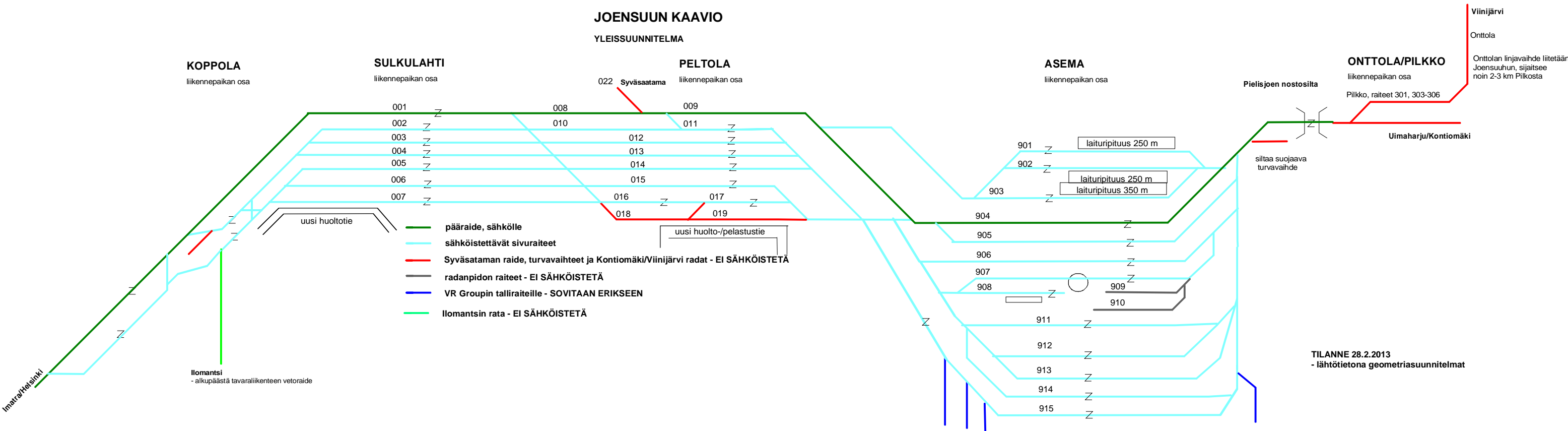
**Raitteiston rakennettavuutta, geometriaa tai turvalaitteita ei ole kuvan tekohetkellä tutkittu!**

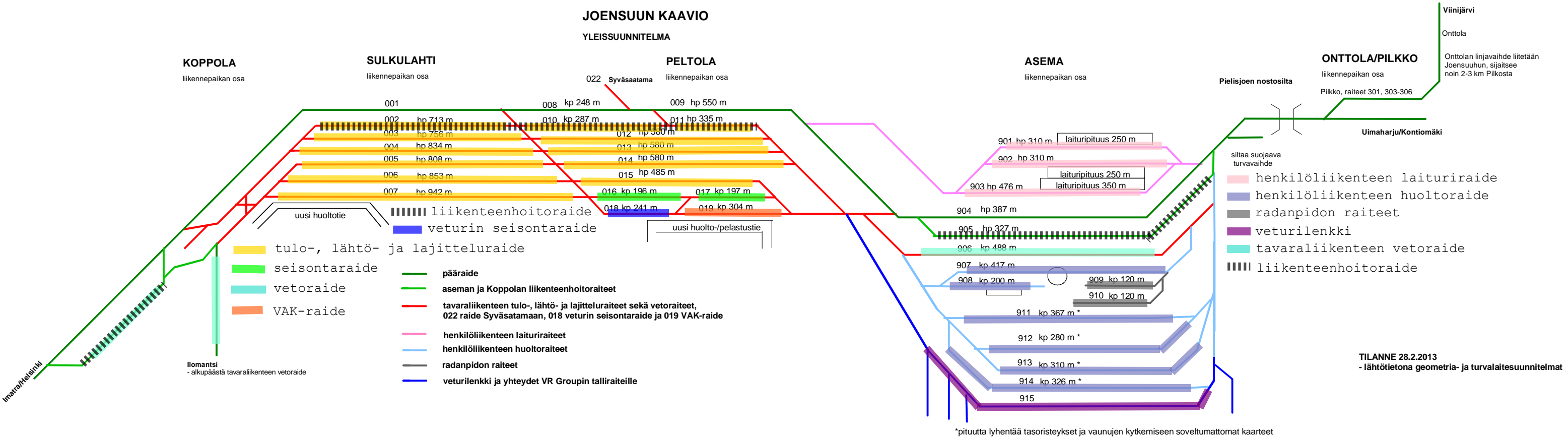


Muut.	Selitys	Pvm	Tehnyt	Pvm	Hyv.
Tilaaja		Hanke tai rataosa			
 RATAHALLINTOKESKUS BANFÖRVALTNINGSCENTRALEN		JOENSUU-ILOMANTSI PERUSPARANNUS			
		Suunnitteluvaihe Rakentamissuunnitelma			
Toimittaja		Pirustuksen sisältö			
 VR RATA RAUTATIESUUNNITTELU		Joensuu-Heinävaara			
		Rataprofiili Km 626+500 - 629+400			
Piirt.	03.12.2009	MST	Mittakaava 1:4000/1:100		
Suunn.	03.12.2009	Hannu Matilainen	Koordinaatti- ja korkeusjärj. KKJ/N60		
Tark.	03.12.2009	Jukka Hackman	Rataosan nro 722		
Hyv.	03.12.2009	Kalle Toropainen	Paikka	Laji	Numero
RHK hyv			2400	72Y	1510
				-	1
					8





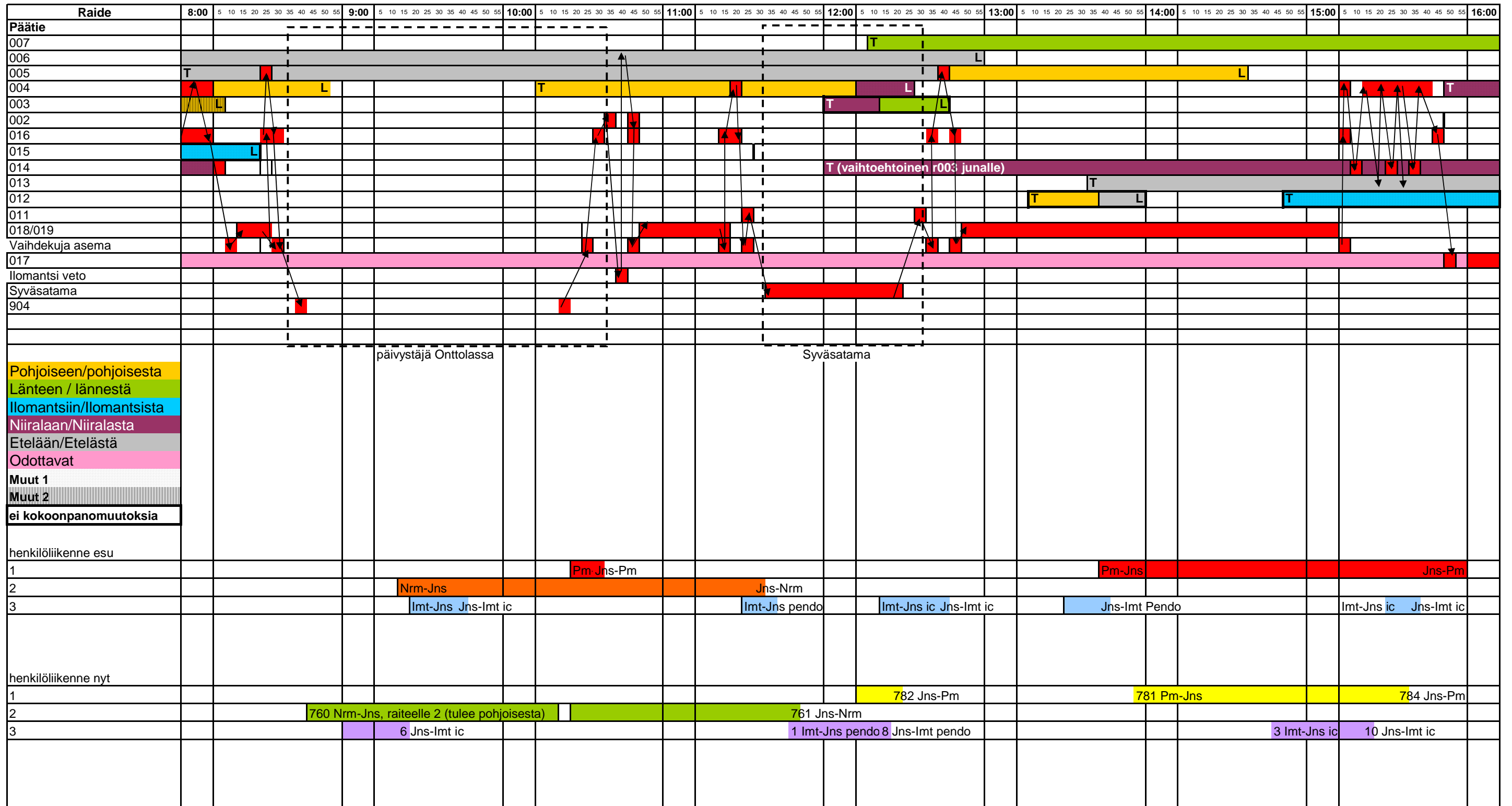




[illegible]



Joensuu valittu vaihtoehto



Joensuu valittu vaihtoehto

